

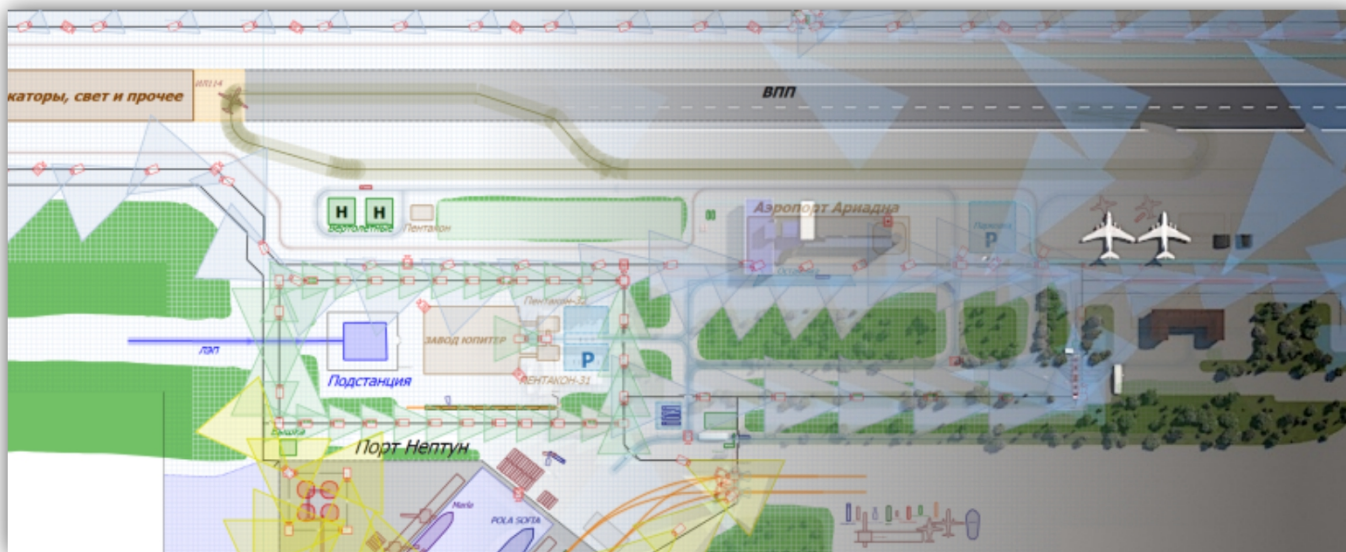


А К И М

ПРОГРАММНО-АНАЛИТИЧЕСКИЙ КОМПЛЕКС

**ИНСТРУМЕНТ ДЛЯ ПРОЕКТИРОВАНИЯ,
МОДЕЛИРОВАНИЯ И АНАЛИЗА
СИСТЕМ БЕЗОПАСНОСТИ**

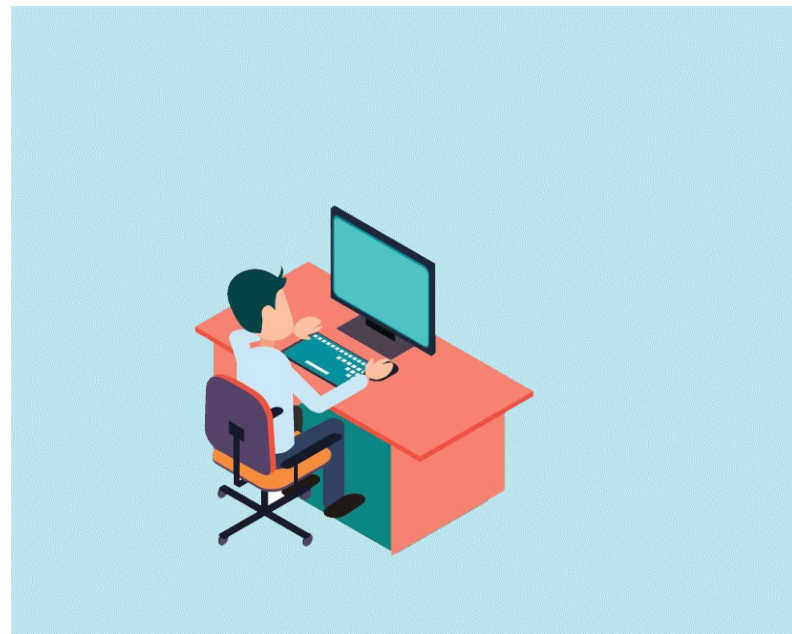
«АКИМ» - программно-аналитический комплекс, активно разрабатываемый компанией «Комплексные системы», поддерживаемый фондом «СКОЛКОВО» и компанией «Пентакон».



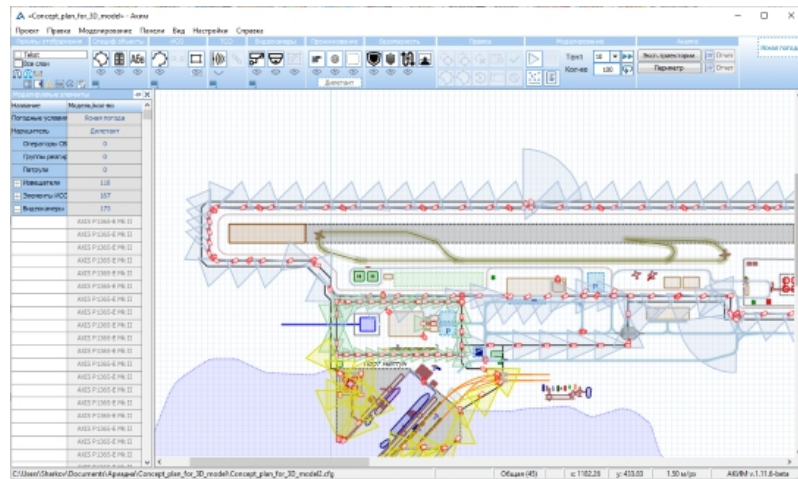
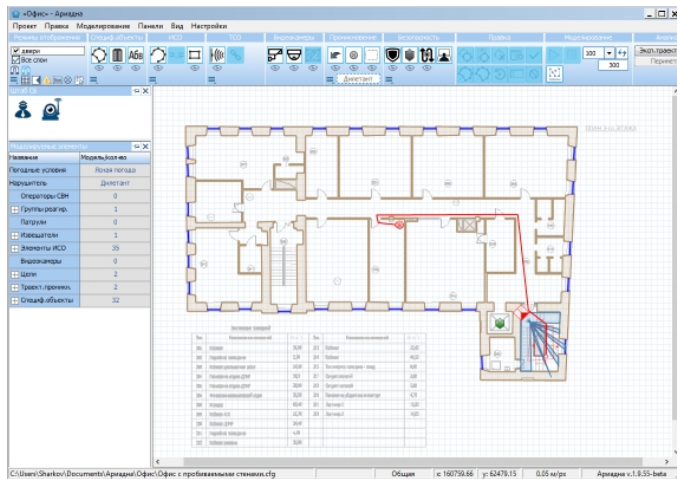
ПРОБЛЕМАТИКА:

Оценка качества систем безопасности и поиск решений

- Важным для любых охранных систем является оценка качества их работы. От этой оценки зависит безопасность объекта и жизней людей.
- Формирование такой оценки необходимо для создания новых и модернизации существующих систем защиты объекта.

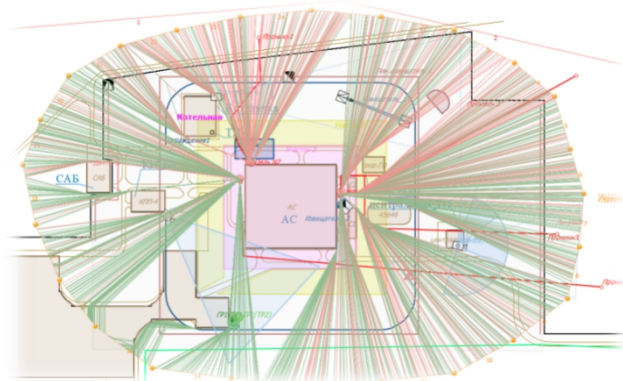
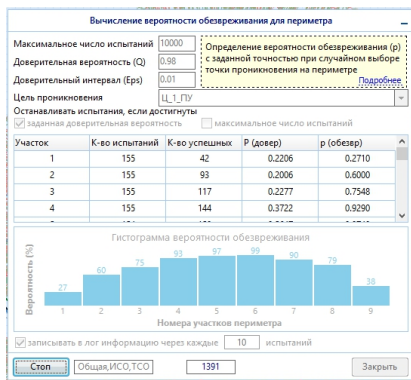


РЕШАЕМЫЕ ЗАДАЧИ



- Проектирование сложной системы физической защиты (СФЗ) на охраняемых объектах в графическом представлении – в виде чертежа
- Создание планов наличия и расположения сил служб безопасности (СБ) на объектах: посты охраны, траектории патрулирования, наличие операторов СБ

РЕШАЕМЫЕ ЗАДАЧИ



- Автоматизированный анализ и получение отчетов о свойствах спроектированной СФЗ
- Оценка эффективности спроектированной СФЗ и её уязвимостей по разным критериям и направлениям
- Определение мер противодействия угрозам со стороны нарушителей
- Помощь в подготовке проектной документации создания СФЗ

ПОВЫШЕНИЕ ОБЪЕКТИВНОСТИ ОЦЕНОК ЗАЩИЩЕННОСТИ ОБЪЕКТА

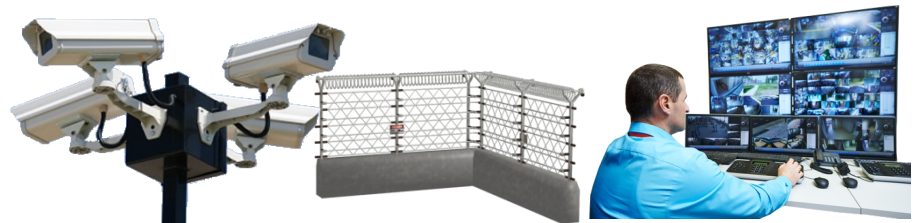
Экспертная комиссия

Эксперт обладает субъективным опытом в оценке систем безопасности.
При этом не всегда обобщенные указания экспертов реализуются эффективно, а натурные испытания систем проходят успешно.



АКИМ

- Подкрепление экспертных выводов точными расчетами.
- Моделирование устройств охраны на основе параметров из паспорта производителя.
- Наглядное представление результатов анализа для последующего составления четких рекомендаций и проектов.



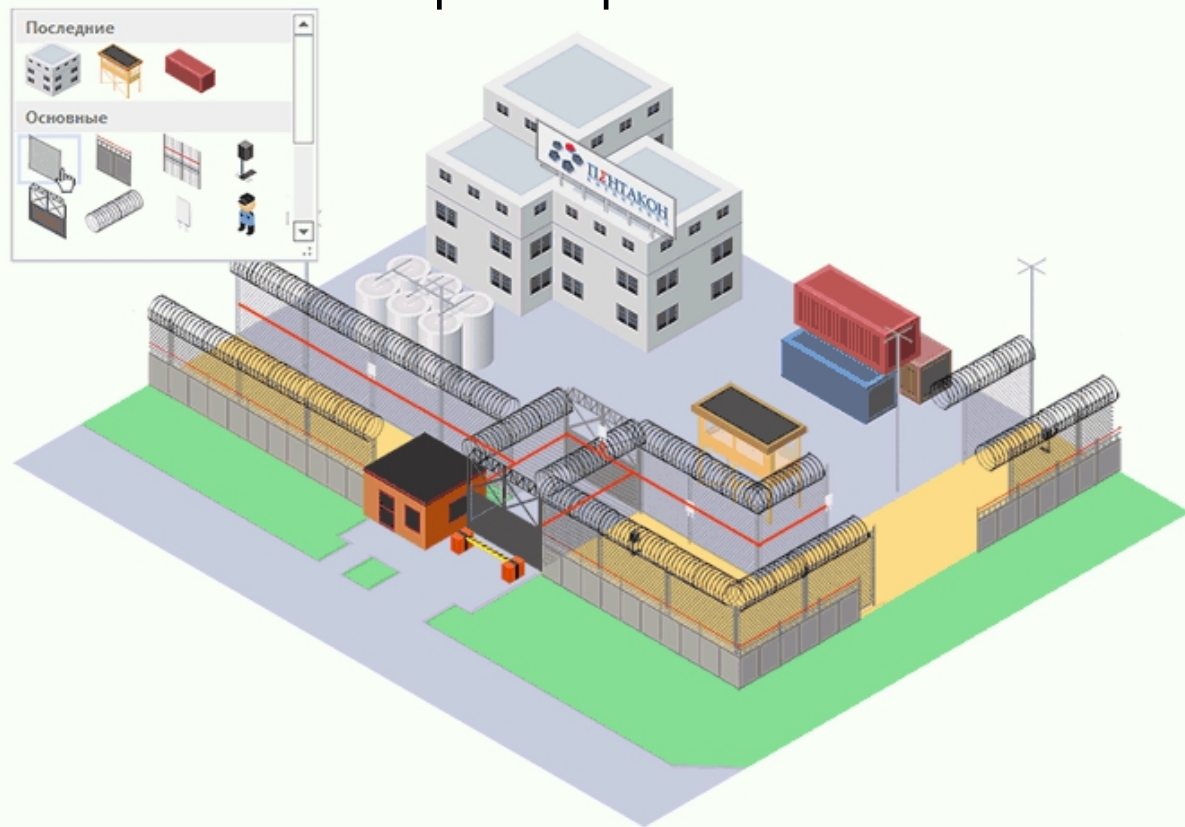
ПРЕИМУЩЕСТВА ПРОГРАММНОГО КОМПЛЕКСА

- 1 Определить наиболее уязвимые места и оценить эффективность системы физической защиты.
- 2 Подготовить материалы для технического задания на проектирование или модернизацию систем физической защиты.
- 3 Оценить варианты построения системы физической защиты объекта в соответствии с техническим заданием в рамках выделенного бюджета.
- 4 Оценить минимально необходимый объем инженерно-технических средств охраны объекта.
- 5 Подготовить варианты оптимального размещения постов, пути и графики движения патрулей по территории объекта.
- 6 Определить оптимальную структуру службы безопасности и необходимую численность сотрудников.
- 7 Определить и обосновать минимальный набор организационных мероприятий, которые обеспечат требуемый уровень защищенности объекта.
- 8 Подготовить информационно-аналитические материалы на основе результатов моделирования.

Основные возможности, которыми должен обладать проектировщик в процессе работы со средой моделирования:

1. Задание основных элементов инфраструктуры, рельефа и особенностей объекта
2. Задание ИСО
3. Задание ТСО
4. Задание структуры «Службы Безопасности»
5. Формирование логических связей между элементами ТСО и «постом охраны»
6. Формирование логики действий групп реагирования, патрулей и т.д.

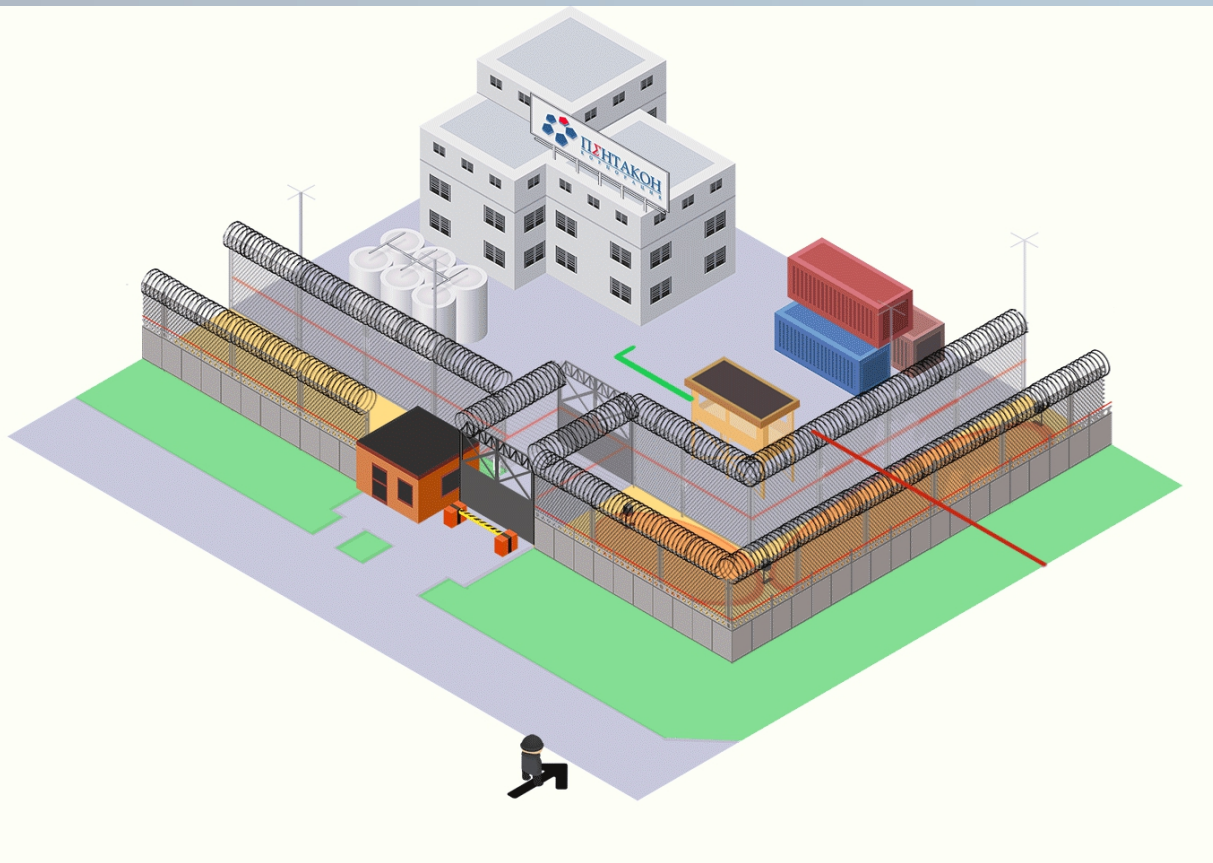
Создание интересующей конфигурации СФЗ доступными методами компьютерного проектирования



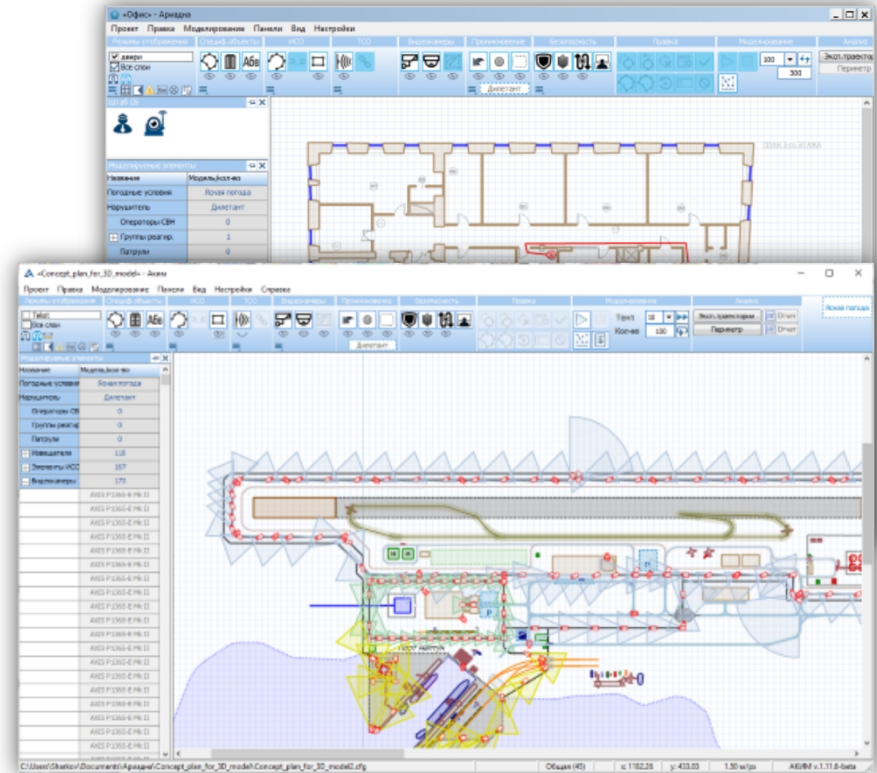
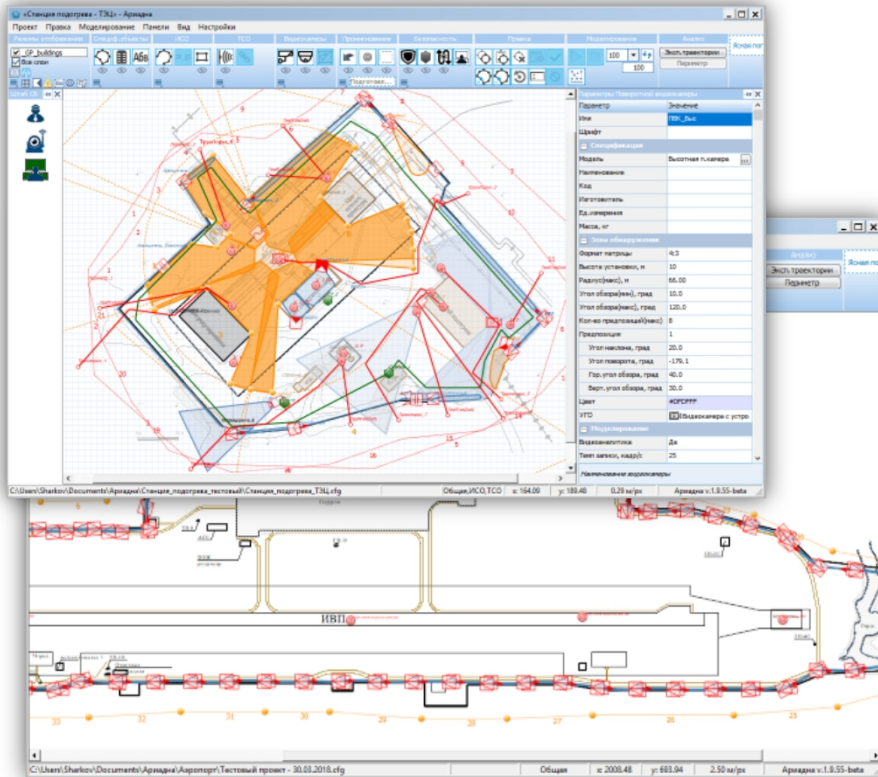
КОМПЬЮТЕРНОЕ МОДЕЛИРОВАНИЕ ПРОНИКНОВЕНИЯ НА ОХРАНЯЕМЫЙ ОБЪЕКТ

Основные возможности при подготовке вычислительного эксперимента:

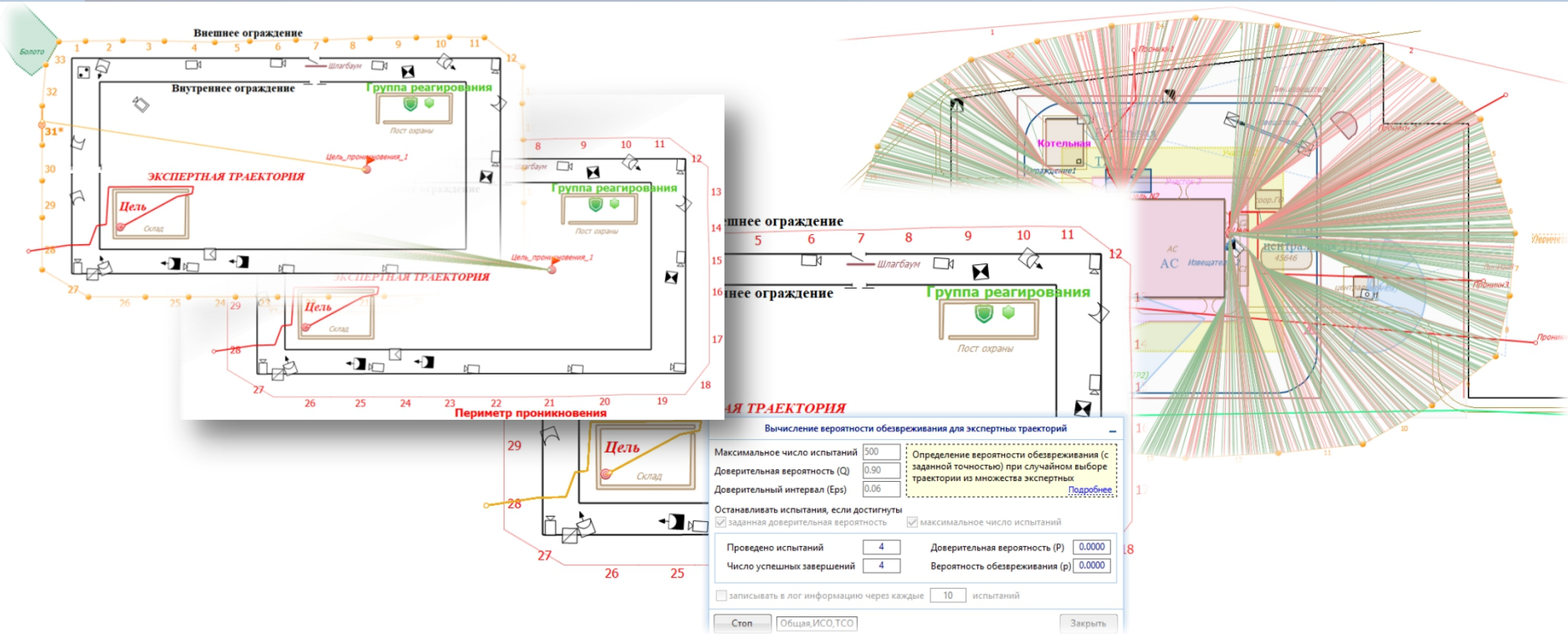
1. подготовка созданной модели СФЗ к исследованию;
2. выбор и настройка моделей нарушителя;
3. выбор вероятных целей проникновения;
4. проведение множества различных экспериментов с проникновением.



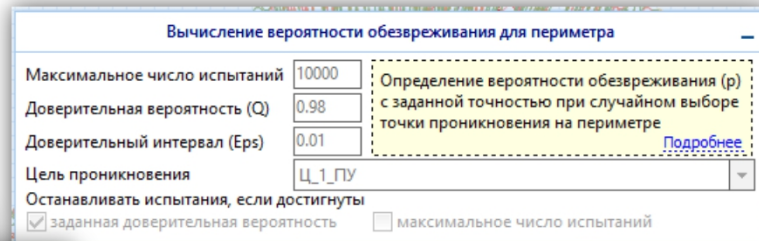
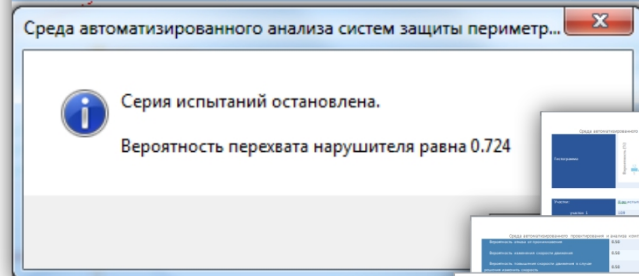
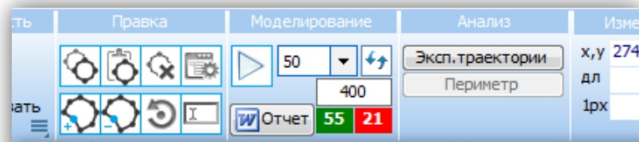
Примеры работы с планами объектов в «АКИМ»: ТЭЦ, этаж здания, аэропорты



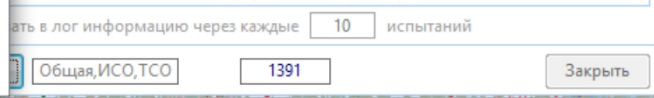
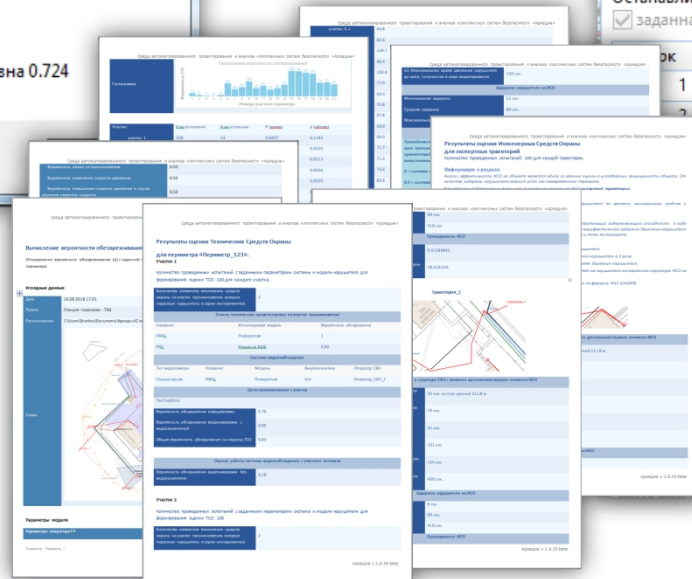
ПРИМЕРЫ МОДЕЛИРОВАНИЯ

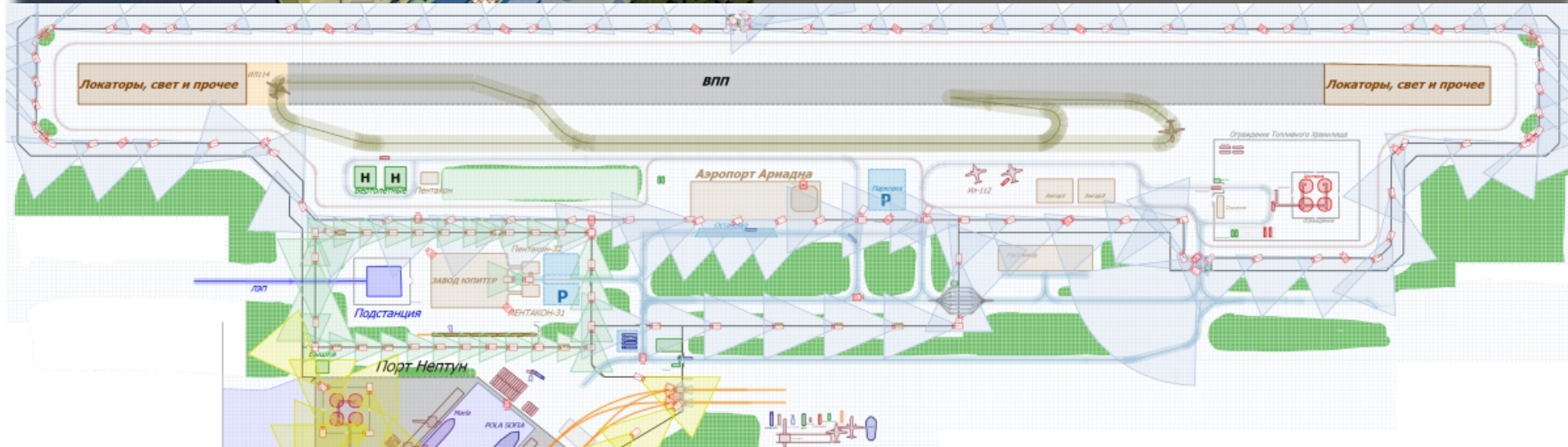
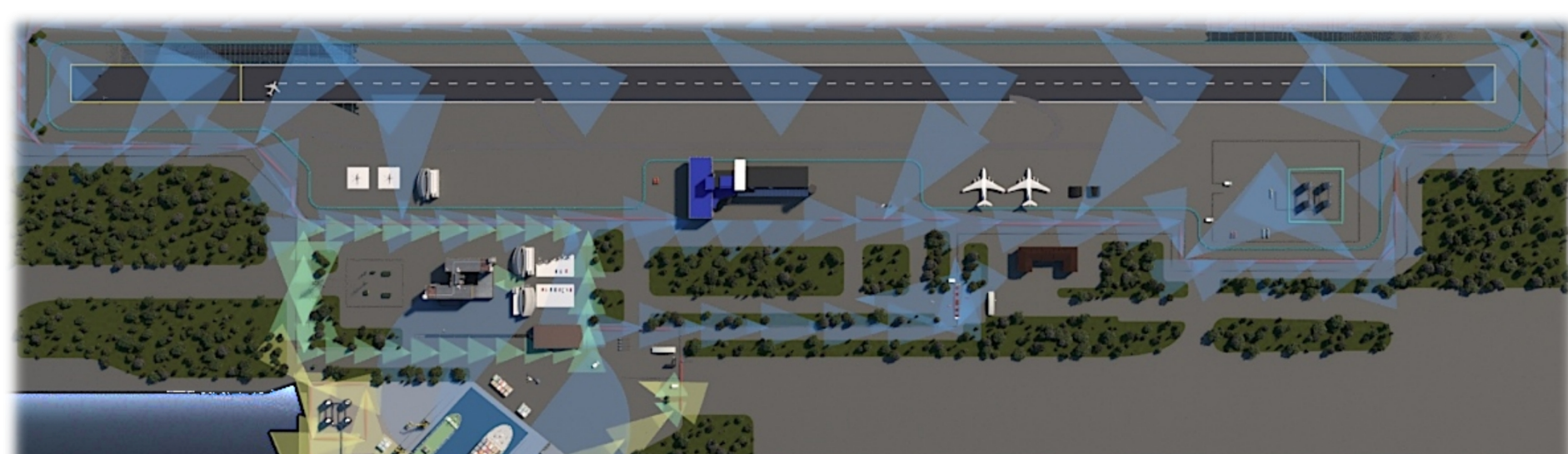


ПРИМЕР ПОДСЧЕТА РЕЗУЛЬТАТОВ ИССЛЕДОВАНИЯ



№ участка	К-во испытаний	К-во успешных	P (довер)	p (обезвр)
1	155	42	0.2206	0.2710
2	155	93	0.2006	0.6000
3	155	117	0.2277	0.7548
4	155	144	0.3722	0.9290







Спасибо за внимание!

